

檔 號：
保存年限：

臺中市政府 函

電子公文

地址：407201臺中市西屯區臺灣大道三段
99號惠中樓7樓
承辦人：柯乃毓
電話：04-22289111#17406
電子信箱：kony97@taichung.gov.tw

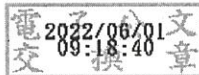
受文者：臺中市議會

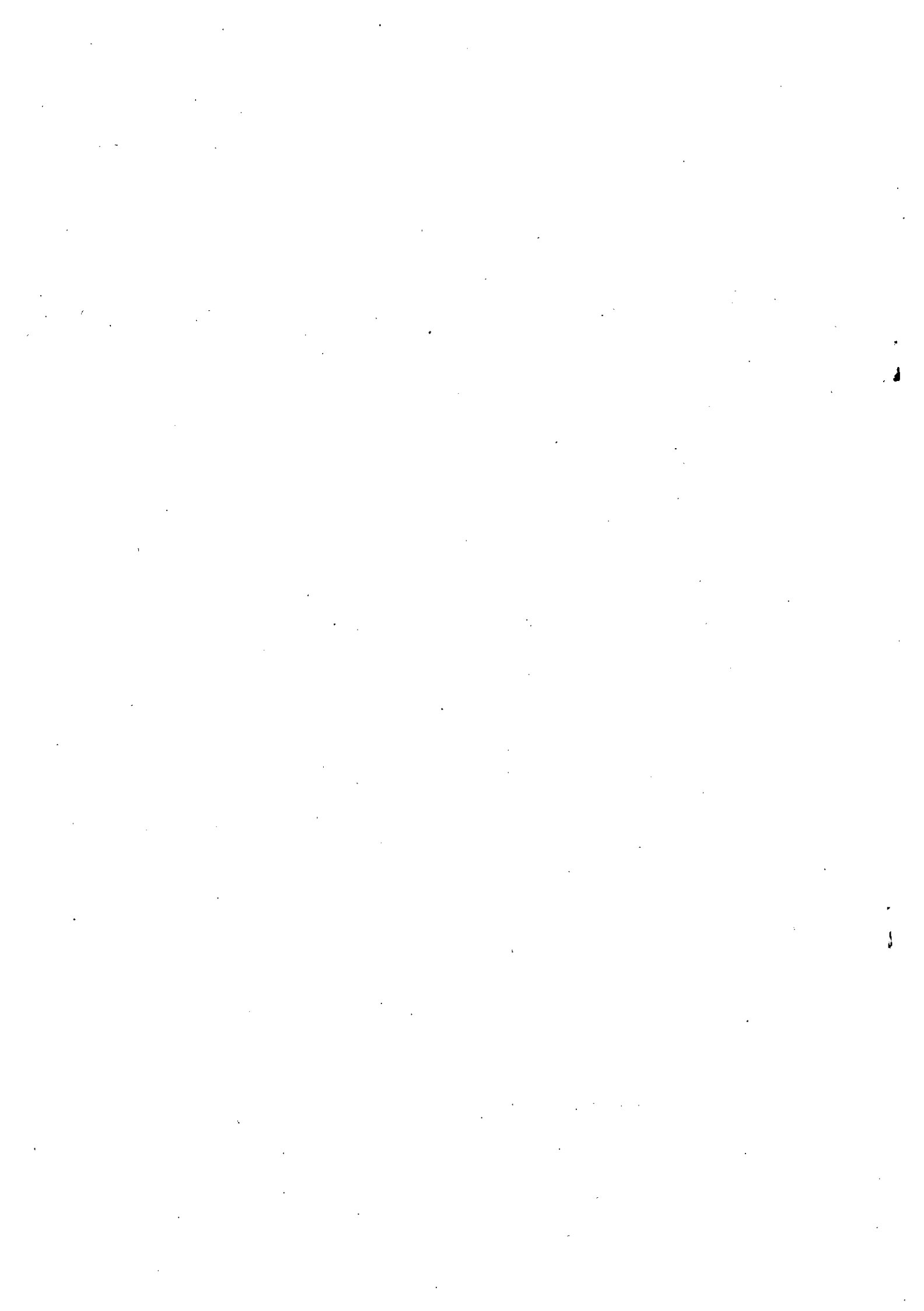
發文日期：中華民國111年6月1日
發文字號：府授人給字第1110142150號
速別：普通件
密等及解密條件或保密期限：
附件：如主旨



主旨：檢送本府民國111年5月新增員工消費特約商店一覽表乙份，相關資訊可至本府人事處優惠e店園網站參酌利用，請查照轉知。

正本：臺中市政府所屬各機關、臺中市政府警察局各分局及(大)隊、臺中市各市立幼兒園(不含和平區)、臺中市各市立國民中小學(國立臺中教育大學附設實驗國民小學除外)、臺中市各市立高級中等學校、臺中市議會
副本：臺中市政府人事處(給與科)





111年5月新增員工消費特約商店一覽表

序號	廠商名稱	地址	電話	優惠內容
1	臺中市私立太平華興幼兒園	臺中市太平區中山路二段17巷12號	04-23920311	1、優惠內容：送書包、餐袋各1個，交通費優惠。 2、優惠對象為臺中市政府員工。
2	永康護理之家	臺中市外埔區二崁路589號	04-26876789	於合約期間入住本護家享有月費95折優惠。
3	阿華師茶業股份有限公司	臺中市霧峰區山腳巷103號	04-23399985	1、憑識別證，可享會員價優惠。優惠內容適用於霧峰門市。 2、現場加入會員及霧峰門市Line@，即送草包奶茶1包或瓜子70g1包二擇一。
4	臺中市私立立文文理短期補習班	臺中市東勢區第五橫街38-3號	04-25888651	凡公務機關之子女(小學一年級-六年級)即日起報名安親，每月折200元，美語每月折200元。
5	臺中市私立愛老郎老人長期照顧中心(養護型)	臺中市豐原區三豐路二段396巷69號	04-25293499	1、免繳保證金。 2、入院交通接送免費。 3、免費提供諮詢。
6	臺中市私立挪威森林幼兒園	臺中市后里區大圳路257號	04-25586670	贈送書包餐袋、夏季運動服。
7	時代戲院	臺中市清水區光復街65號	04-26222206	以現場公告之優待票購票入場，每張證件限購2張。(現優待票價為2D數位版150元；3D立體版190元)
8	臺中市私立蔡姐姐文理短期補習班	臺中市清水區紫雲街115號1-3樓	04-26227796	1、新生進班時，可先領「1,000點獎勵點數」，價值250元。 2、每雙月10日，每位學生可領取學習禮券500元，限學生本人使用。本項優惠與「優惠方案」可擇一取優享有。
9	臺中市私立正心幼兒園	臺中市太平區成功東路396號	04-22752988	1、優惠內容：優先入園、贈送書包。 2、優惠對象為臺中市政府員工。
10	臺中市私立太平好兒美幼兒園	臺中市太平區立德街77號	04-23958499	1、優惠內容：贈送套書。 2、優惠對象為臺中市政府員工。
11	臺中市私立長憶幼兒園	臺中市太平區太平五街97號	04-22792633	1、優惠內容：優先入學(請先向園長聯絡)。 2、優惠對象為臺中市政府員工。

111年5月新增員工消費特約商店一覽表

序號	廠商名稱	地址	電話	優惠內容
12	品客咖啡股份有限公司	臺中市北屯區崇德七路121-1號	04-22414168	1、耳掛咖啡買1送1。 2、咖啡豆8折。 3、咖啡機9折。 4、以上限定門市購買(不適用網路購買)，依官網售價給予優惠。
13	大匠屋股份有限公司	臺中市北屯區崇德九路520號	04-24225760	來店消費享95折優惠。
14	臺中市私立吉瑞福美語數學短期補習班	臺中市北屯區昌平路二段12巷5號	04-22466188	1、菁英課輔：每學期註冊費減半。 2、菁英美語：每期學費9折優待。
15	臺中市私立美格新都托嬰中心	臺中市北屯區和祥七街36號	04-24378013	1、贈書包、餐具。 2、托育首月月費95折。
16	沃農士食品股份有限公司	臺中市大安區興安路168號	04-26711477	阿聰師全門市9折優惠(特價品除外，不含寄賣品)，不含網路門市，亦不得與其他優惠共同使用。
17	宗益身心醫學診所	臺中市烏日區公園路75號	04-23380503	1、就醫時出示服務證，且與健保卡資料相符者，享掛號費50元整之特約優惠。 2、依健保局規定收取之部分負擔、藥品部分負擔、材料費、診斷書等，以及自費項目費用，恕無折扣。 3、初次就診請提供相關證件供身份辨識建檔。
18	尚群診所	臺中市潭子區中山路二段384-6號	04-25340838	1、掛號費優免。 2、保健食品品項9折。
19	茶日商行	臺中市西區精誠路31號	04-23100061	1、外送： 消費滿600元以上，全品項95折(折扣後仍須達外送標準金額)。 消費滿1,000元以上，全品項9折(折扣後仍須達外送標準金額)。 2、來店自取全品項95折(需出示識別證)。
20	臺中市私立語林幼兒園	臺中市南屯區文心南五路三段391號	04-23861683	贈送學用品。